

地区連絡協議会名:

居住用賃貸

1. マンション・公団

●. アパート

3. 戸建住宅

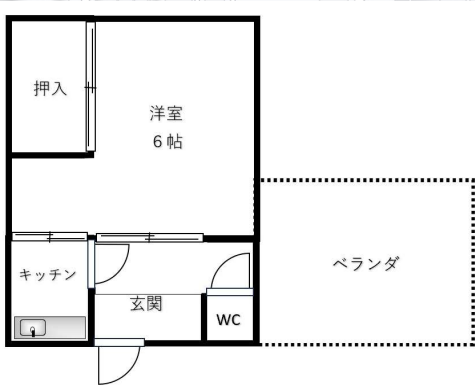
4. テラスハウス

5. タウンハウス

免許番号 愛媛県知事 (14) 1105号  
商 号 富士見産業有限会社  
所在地 松山市立花1丁目1番20号  
TEL (089) 933-5535 FAX (089) 933-5549  
【1972年(昭和47年)創業】

■個人情報の利用目的及び第三者提供など個人情報の取扱いに関して売主の同意を得て登録する

地図セイコー社 頁 - 担当者 松山



(社) 西日本不動産流通機構		ハトマークサイト	
物件番号※		登録年月日※ 令和 年 月 日	
登録番号※		登録番号※	
賃料	3.2 万円	礼金 (総額 万円)	
		敷金 (総額 9.6 万円) 敷引 (50%)	
管理費	円/月	共益費	円/月
駐車場	1. 空有り 2. 空無し ●. 近隣確保 4. 無 7,000 円/月 (税込み)		
所在地	松山市中村4丁目7-21		
建物名 部屋番号	山田貸家 3 □ 建物名・部屋番号を公開しない		
建物面積 (専有面積)	49.49 m <sup>2</sup>	バルコニー 面積	m <sup>2</sup>
間取り	部屋数 ( 1 ) . ワンルーム . K		
間取内訳	和 ( 帖 ) ( 帖 ) ( 帖 ) ( 帖 ) ( 帖 ) ( 帖 ) ( 帖 ) ( 帖 ) 洋 ( 6 帖 ) ( 帖 ) ( 帖 ) ( 帖 ) ( 帖 ) ( 帖 ) ( 帖 ) ( 帖 ) タイプ ●. K 2. DK 3. LK 4. LDK ( 6 帖 ) ( 帖 ) サービスルーム ( 帖 )		
交通	立花駅前 バス停より徒歩 6 分		
鉄道	伊予鉄横河原 線 いよ立花 駅より徒歩 6 分		
著名施設	フジ立花店 より徒歩 4 分		
建物構造	●. 木造 2. ブロック造 3. 鉄骨造 4. RC 5. SRC 6. PC 7. HPC 8. 軽量鉄骨 9. ALC		
建物階数	地上 2 階建て	地下階数	階 物件所在階 2
築年月	昭和 43 年 8 月		
契約期間	2年		
賃貸借区分	■ 定期借家 (契約期間相談可能)	契約満了日	年 月 日
保険加入	●. 要 2. 不要 日本共済	18,000 円 / 2年	
現況	1. 居住中 ●. 空家 3. 未完成 4. 完成済		
入居日	●. 即時 2. 相談 3. 指定あり 4. 予定 指定あり・予定の場合 令和 ( ) 年 ( ) 月 ( 上 ・ 中 ・ 下 ) 旬		
管理形態	1. 常駐管理 2. 日勤管理 ●. 巡回管理 4. 自主管理		
鍵交換代	1. 有 ( 円 ) ~ ●. 無		
賃貸保証	●. 加入要 2. 利用可 月額支払額×100% 円 (初回のみ)		
備考	水道代 実費 □ 一般公開を希望しない		
取引態様	1. 貸主 2. 代理 3. 専任媒介 ●. 媒介 手数料 貸主 ( 0 ) % 借主 ( 100 ) %		
手数料配分	元付 ( 0 ) % 客付 ( 100 ) %		